

ТАБЛИЦА ЗА ДОВЪРШИТЕЛНИТЕ РАБОТИ

ПОМЕЩЕНИЕ	ПОД	СТЕНИ	ТАВАН
СПАЛНЯ	ЛАМ.ПАРКЕТ	ЛАТЕКС ВУ ГИПС ШПАКЛ	ЛАТЕКС ВУ ГИПС ШПАКЛ
ДНЕВНА-СТОЛОВА	ЛАМ.ПАРКЕТ	ЛАТЕКС ВУ ГИПС ШПАКЛ	ЛАТЕКС ВУ ГИПС ШПАКЛ
ГОТВАРНА	ТЕРАКОЛ	ЛАТЕКС ВУ ГИПС ШПАКЛ	ЛАТЕКС ВУ ГИПС ШПАКЛ
АНТРЕ	ТЕРАКОЛ	ЛАТЕКС ВУ ГИПС ШПАКЛ	ЛАТЕКС ВУ ГИПС ШПАКЛ
Б-В	ТЕРАКОЛ	ФАЙНС С Н-200мм ПОСТАВ.БОИ	ЛАТЕКС ВУ ГИПС ШПАКЛ
СТЪЛБИЩЕ	КАМЕНИН ПЛ	ЛАТЕКС ВУ ГИПС ШПАКЛ	ЛАТЕКС ВУ ГИПС ШПАКЛ
КОРИДОР	ГРАНИТОГРЕС	ЛАТЕКС ВУ ГИПС ШПАКЛ	ЛАТЕКС ВУ ГИПС ШПАКЛ
ТЕРАСИ	ГРАНИТОГРЕС	ФАСАДНА МАЗИКА	ФАСАДНА МАЗИКА
ПОКРИВ ТЕРАСИ	ГРАНИТОГРЕС	ФАСАДНА МАЗИКА	ФАСАДНА МАЗИКА

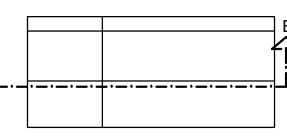
ЗАБЕЛЕЖКИ СЪГЛ. НАРЕДБА РД-02-20-2/2021Г.

1. Асансьор с размерен за инвалиди, с авт. врати и мин. светла шир. 90 см.
2. Пред асансьора площадка 150/150 см.
3. Без денивелация от входа до асансьора.
4. Всички входни врати - светла ширина 100см
5. Всички врати в апартаментите светла ширина 80 см.
6. Тактилни ивици в коридора от асансьор до апартамент.
7. Тактилни ивици на първо и последно стъпало на стълб. рамена.
8. Стълбите с височина под 17 см. и мин. ширина 120см.
9. Паралети от двете страни на стълбищното рамо с ръкохватка
10. Към терасите има врата светла шир. 80 см и площадка 150/150мин. с праг 2 см, скосен 2:1. Плътен паралет под 70 см.

■ Шлицовете за ел.кабели да се затворят с негорим кнауф

- апартаментно колекторно табло
- етапно колекторно табло с топоварери
- лира за отопление

СТЪЛБИЩЕ 1 Е ОСНОВНОТО СТЪЛБИЩЕ НА ОБЕДИНЕНАТА СГРАДА  
СТЪЛБИЩЕ 2 Е ЕВАКУАЦИОННО, ПОРАДИ НАЛИЧИЕ НА КОНСТРУКТИВНА ФУГА

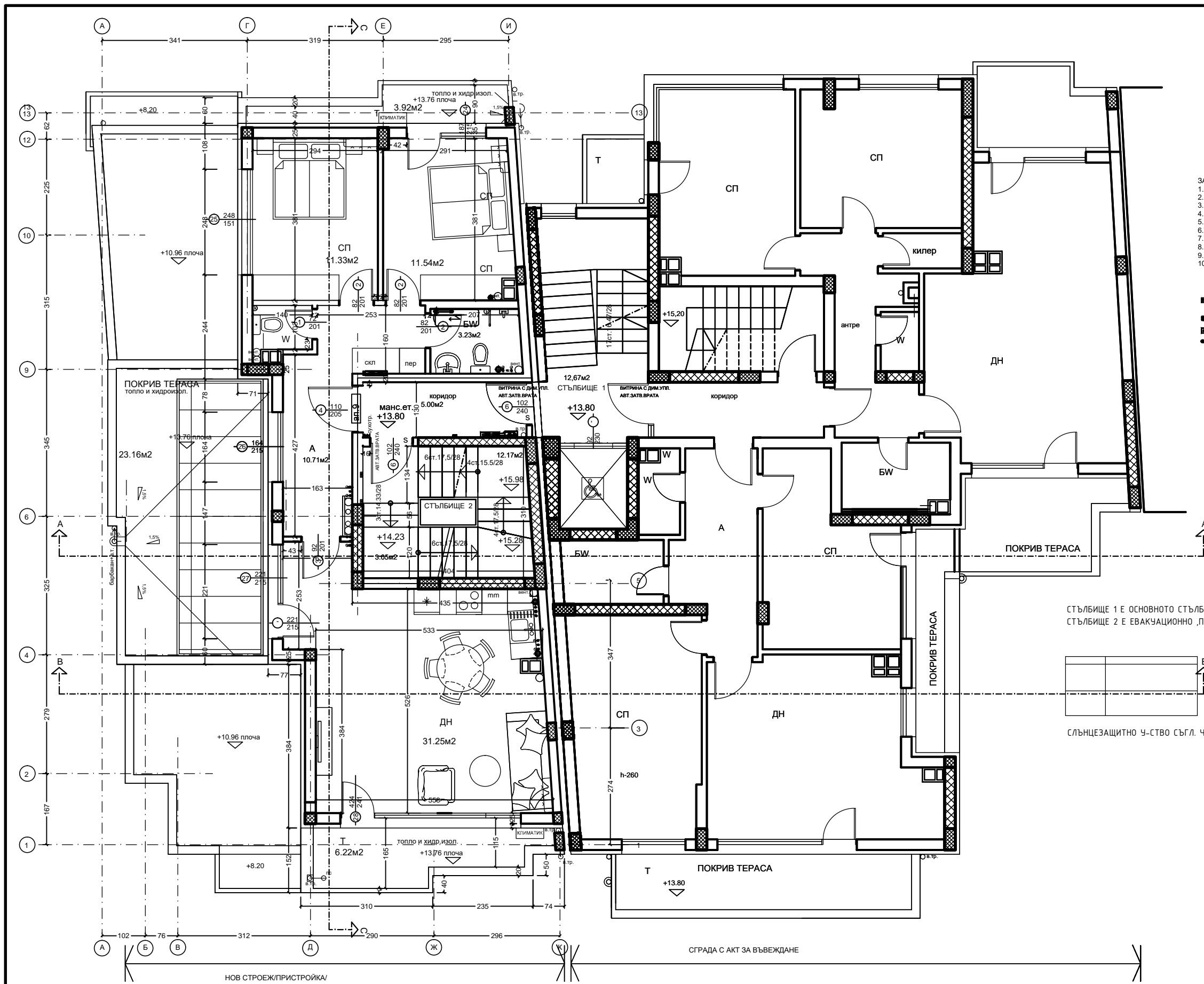


СЛЪНЦЕЗАЩИТНО У-СТВО СЪГЛ. ЧЛ.93 АЛ1 НАРЕДБА №7

СЪГЛАСУВАЛИ

- ЧАСТ: К-ЦИИ ИНЖ.Ф. СТОЯНОВ
- ЧАСТ ЕЛ. ИНЖ.ВЛ. ПЕТКОВ
- ЧАСТ ВК ИНЖ.М.ДЕЛЧЕВА
- ЧАСТ ОВК ИНЖ.ИВАНОВ
- ЧАСТ:ПБ ИНЖ.НЕЙКОВ

АРХИТЕКТУРНО БЮРО АРХ.ПЕТКОВ		<b>СТЕТИКС</b>	
ПЛОВДИВ УЛ.Г.КОМИТАТА №14 ет.6 тел.032/64 24 20 GSM 0887/70 50 12			
ОБЕКТ: ЖИЛИЩНИ СГРАДИ В УПИ XV-506,1600 КВ.631 ПО ПЛАНА НА ПЕТА ГРАДСКА ЧАСТ ПЛОВДИВ			
ПОДОБЕКТ: ЖИЛИЩНА СГРАДА С ВИСОЧИНА 10,00 И 15,00М. В УПИ XV-506,1600 КВ.631 ПО ПЛАНА НА ПЕТА ГРАДСКА ЧАСТ ПЛОВДИВ			
ЛИСТ: РАЗПРЕДЕЛЕНИЕ МАНСАРДЕН, ЕТАЖ 1 М 1:50			
ПРОЕКТАНТИ	арх.Л.ПЕТКОВА	фазза	ТП
		част	АРХ.
Съгласен с проекта ВЪЗЛОЖИТЕЛ : ДЯКО ДЯКОВ			
РЪКОВОДИТЕЛ	арх.Л.ПЕТКОВА	дата	2022г.
		л№	9/18



РАЗПРЕДЕЛЕНИЕ НА МАНСАРДЕН ЕТАЖ 1

3П ЕТАЖ 110.12м2

СГРАДА С АКТ ЗА ВЪВЕЖДАНЕ

НОВ СТРОЕЖ/ПРИСТРОЙКА