

ТАБЛИЦА ЗА ДОВЪРШИТЕЛНИТЕ РАБОТИ

ПОМЕЩЕНИЕ	ПОД	СТЕНИ	ТАВАН
СПАЛНЯ	ЛАМ.ПАРКЕТ	ЛАТЕКС ВЪУ ГИПС ШПАКЛ	ЛАТЕКС ВЪУ ГИПС ШПАКЛ
ДНЕВНА+СТОЛОВА	ЛАМ.ПАРКЕТ	ЛАТЕКС ВЪУ ГИПС ШПАКЛ	ЛАТЕКС ВЪУ ГИПС ШПАКЛ
ГОТВАРНА	ТЕРАКЛ.П.	ЛАТЕКС ВЪУ ГИПС ШПАКЛ	ЛАТЕКС ВЪУ ГИПС ШПАКЛ
АНТРЕ	ТЕРАКЛ.П.	ЛАТЕКС ВЪУ ГИПС ШПАКЛ	ЛАТЕКС ВЪУ ГИПС ШПАКЛ
Б-В	ТЕРАКЛ.П.	ФАЙНС С Н=200см ПОСЪТНА БОЯ	ЛАТЕКС ВЪУ ГИПС ШПАКЛ
СТЪЛБИЩЕ	КАМЕНИН ПЛ.	ЛАТЕКС ВЪУ ГИПС ШПАКЛ	ЛАТЕКС ВЪУ ГИПС ШПАКЛ
КОРИДОР	ГРАНИТОГРЕС	ЛАТЕКС ВЪУ ГИПС ШПАКЛ	ЛАТЕКС ВЪУ ГИПС ШПАКЛ
ТЕРАСИ	ГРАНИТОГРЕС	ФАСАДНА МАЗИКА	ФАСАДНА МАЗИКА

Шлицовете за ел.кабели да се затворят с негорим кнауф

ЗАБЕЛЕЖКИ СЪГЛ. НАРЕДБА РД-02-20-2/2021Г.

1. Асансьор оразмерен за инвалиди, с авт. врати и мин. светла шир. 90 см.
2. Пред асансьора площадка 150/150 см.
3. Без денивелация от входа до асансьора.
4. Всички входни врати - светла ширина 100см
5. Всички врати в апартаментите светла ширина 80 см.
6. Тактилни ивици в коридора от асансьор до апартамент.
7. Тактилни ивици на първо и последно стъпало на стълб. рамена.
8. Стълбите с височина под 17 см. и мин. ширина 120см.
9. Парпети от двете страни на стълбищното рамо с ръкохватка
10. Към терасите има врата светла шир. 80 см и площадка 150/150мин. с праг 2 см, скосен 2:1. Плътен парпет под 70 см.

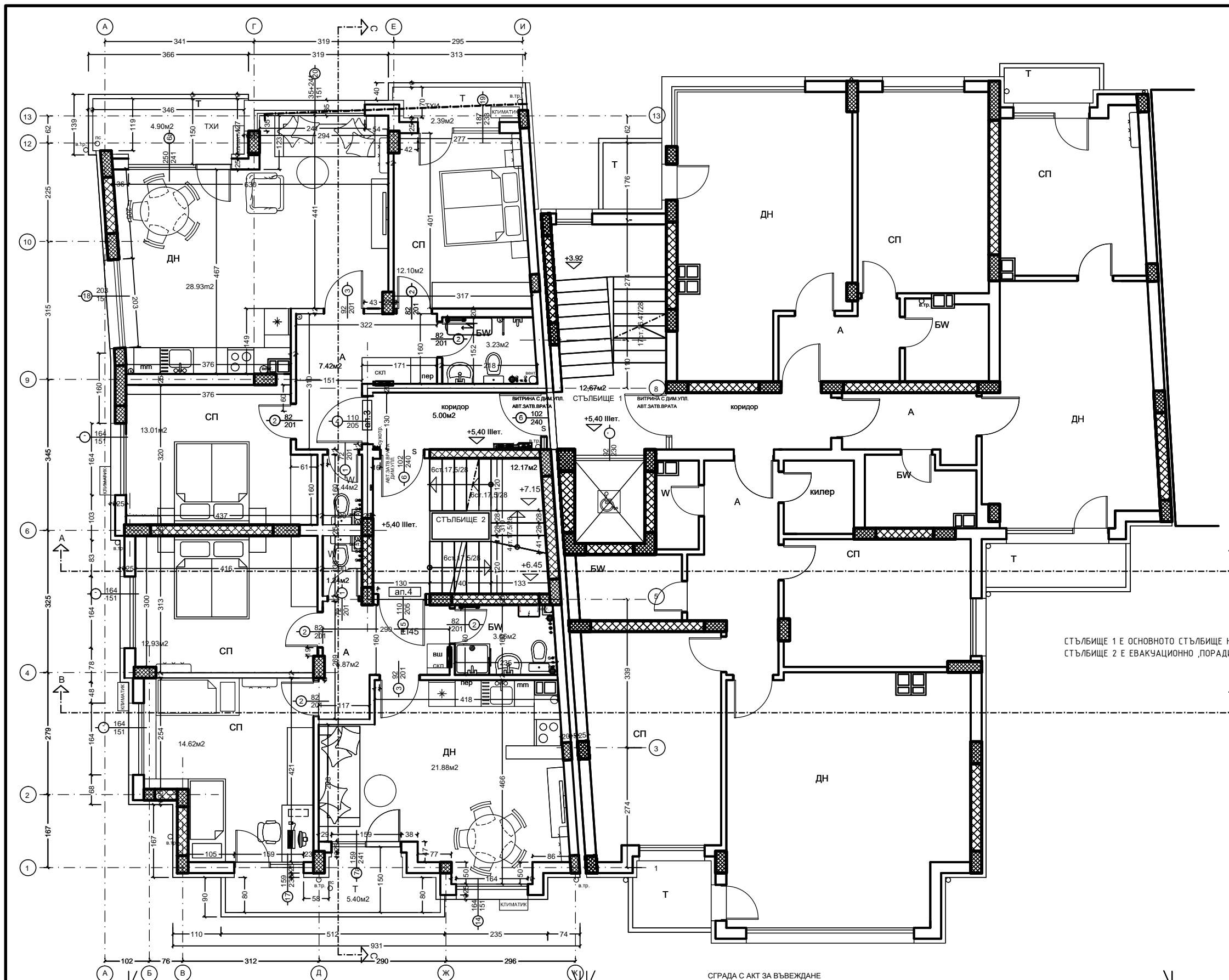
- апаративно колекторно табло
- етажно колекторно табло с полимери
- леща за отопление

СТЪЛБИЩЕ 1 Е ОСНОВНОТО СТЪЛБИЩЕ НА ОБЕДИНЕНАТА СГРАДА  
СТЪЛБИЩЕ 2 Е ЕВАКУАЦИОННО, ЛОРАДИ НАЛИЧИЕ НА КОНСТРУКТИВНА ФУГА

СЪГЛАСУВАЛИ

- ЧАСТ: К-ЦИИ ИНЖ.Ф. СТОЯНОВ
- ЧАСТ ЕЛ. ИНЖ.ВЛ. ПЕТКОВ
- ЧАСТ ВК ИНЖ.М.ДЕЛЧЕВА
- ЧАСТ ОВК ИНЖ.ИВАНОВ
- ЧАСТ:ПБ ИНЖ.НЕЙКОВ

АРХИТЕКТУРНО БЮРО АРХ.ПЕТКОВ		<b>ПЕТКОВ</b>	
ПЛОВДИВ УЛ.Г.КОМИТАТА №14 ет.6 тел.032/64 24 20 GSM 088770 50 12			
ОБЕКТ: ЖИЛИЩНИ СГРАДИ В УПИ XV-506, 1600 КВ.631			
ПО ПЛАНА НА ПЕТА ГРАДСКА ЧАСТ ПЛОВДИВ			
ПОДОбЕКТ: ЖИЛИЩНА СГРАДА С ВИСОЧИНА 10,00 И 15,00М. В УПИ XV-506, 1600 КВ.631 ПО ПЛАНА НА ПЕТА ГРАДСКА ЧАСТ ПЛОВДИВ			
ЛИСТ: РАЗПРЕДЕЛЕНИЕ III ЕТАЖ М 1:50			
ПРОЕКТАНТИ	арх.Л.ПЕТКОВА	фаза	ТП
		част	АРХ.
Съгласен с проекта ВЪЗЛОЖИТЕЛ : ДЯКО ДЯКОВ.....			
РЪКОВОДИТЕЛ	арх.Л.ПЕТКОВА	дата	2022г. № 6/18



НОВ СТРОЕЖ/ПРИСТРОЙКА  
РАЗПРЕДЕЛЕНИЕ III ЕТАЖ М 1:50

СГРАДА С АКТ ЗА ВЪВЕЖДАНЕ

3П ЕТАЖ 175.60м2