

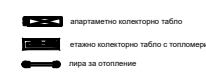
ТАБЛИЦА ЗА ДОБЪРШИТЕЛНИТЕ РАБОТИ

ПОМЕЩЕНИЕ	ПОД	СТЕНИ	ТАВАН
СПАЛНЯ	ЛАМ.ПАРКЕТ	ЛАТЕКС ВЪУ ГИПС ШПАКЛ	ЛАТЕКС ВЪУ ГИПС ШПАКЛ
ДНЕВНА-СТОЛОВА	ЛАМ.ПАРКЕТ	ЛАТЕКС ВЪУ ГИПС ШПАКЛ	ЛАТЕКС ВЪУ ГИПС ШПАКЛ
ГОТВАРНА	ТЕРАК.ПЛ.	ЛАТЕКС ВЪУ ГИПС ШПАКЛ	ЛАТЕКС ВЪУ ГИПС ШПАКЛ
АНТРЕ	ТЕРАК.ПЛ.	ЛАТЕКС ВЪУ ГИПС ШПАКЛ	ЛАТЕКС ВЪУ ГИПС ШПАКЛ
Б-В	ТЕРАК.ПЛ.	ФАЙНС С Н=200мм ПОСТАВ.СОФ	ЛАТЕКС ВЪУ ГИПС ШПАКЛ
СТЪЛБИЩЕ	КАМЕНИН ПЛ.	ЛАТЕКС ВЪУ ГИПС ШПАКЛ	ЛАТЕКС ВЪУ ГИПС ШПАКЛ
КОРИДОР	ГРАНИТОГРЕС	ЛАТЕКС ВЪУ ГИПС ШПАКЛ	ЛАТЕКС ВЪУ ГИПС ШПАКЛ
ТЕРАСИ	ГРАНИТОГРЕС	ФАСАДНА МАЗИКА	ФАСАДНА МАЗИКА

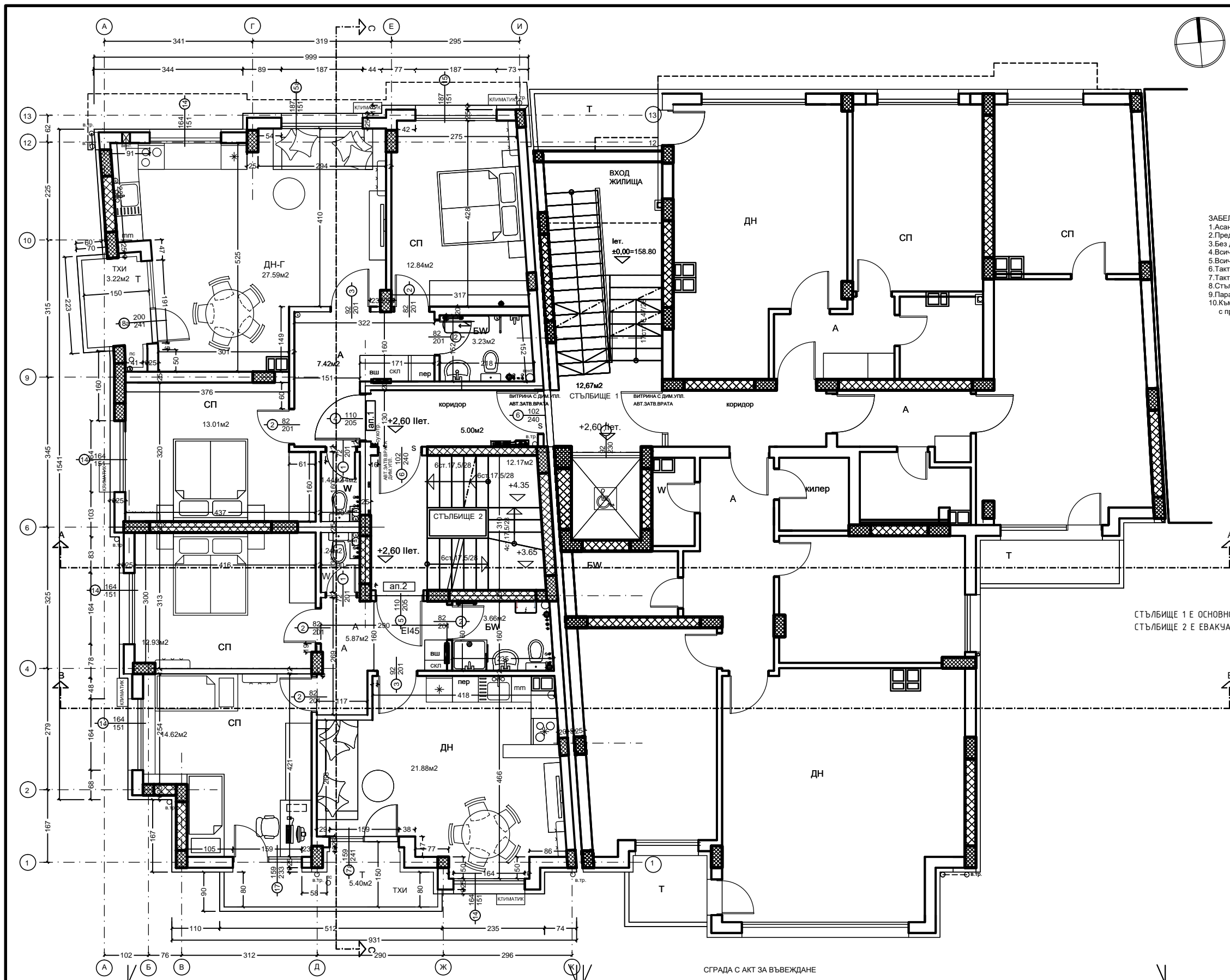
Шлицовете за ел.кабели да се затворят с негорим кнауф



- ЗАБЕЛЕЖКИ СЪГЛ. НАРЕДБА РД-02-20-2/2021Г.
1. Асансьор оразмерен за инвалиди, с авт. врати и мин. светла шир. 90 см.
 2. Пред асансьора площадка 150/150 см.
 3. Без денивелация от входа до асансьора.
 4. Всички входни врати - светла ширина 100см
 5. Всички врати в апартаментите светла ширина 80 см.
 6. Тактилни ивици в коридора от асансьор до апартамент.
 7. Тактилни ивици на първо и последно стъпало на стълб. рамена.
 8. Стълбите с височина под 17 см. и мин. ширина 120см.
 9. Паралети от двете страни на стълбищното рамко с ръкохватка
 10. Към терасите има врата светла шир. 80 см и площадка 150/150мин. с праг 2 см., скосен 2:1. Плътен паранет под 70 см.



СТЪЛБИЩЕ 1 Е ОСНОВНОТО СТЪЛБИЩЕ НА ОБЕДИНЕНАТА СГРАДА
СТЪЛБИЩЕ 2 Е ЕВАКУАЦИОННО, ПОРАДИ НАЛИЧИЕ НА КОНСТРУКТИВНА ФУГА



НОВ СТРОЕЖ/ПРИСТРОЙКА/
РАЗПРЕДЕЛЕНИЕ II ЕТАЖ М 1:50

3П ЕТАЖ 170.15м2

СЪГЛАСУВАЛИ
 ЧАСТ: К-ЦИИ ИНЖ. Ф. СТОЯНОВ
 ЧАСТ ЕЛ. ИНЖ. ВЛ. ПЕТКОВ
 ЧАСТ ВК ИНЖ. М. ДЕЛЧЕВА
 ЧАСТ ОВК ИНЖ. ИВАНОВ
 ЧАСТ: ПБ ИНЖ. НЕЙКОВ

АРХИТЕКТУРНО БЮРО
 АРХ. ЛЕТКОВ
 ПЛОВДИВ УЛ. Г. КОМИТАТА №14 ет. 6 тел. 032/64 24 20 GSM 088770 90 12

ОБЕКТ: ЖИЛИЩНИ СГРАДИ В УПИ XV-506, 1600 КВ. 631
ПО ПЛАНА НА ПЕТА ГРАДСКА ЧАСТ ПЛОВДИВ
ПОДОБЕКТ:
 ЖИЛИЩНА СГРАДА С ВИСОЧИНА 10,00 И 15,00М.
 В УПИ XV-506, 1600 КВ. 631
ПО ПЛАНА НА ПЕТА ГРАДСКА ЧАСТ ПЛОВДИВ

ЛИСТ: РАЗПРЕДЕЛЕНИЕ II ЕТАЖ М 1:50

ПРОЕКТАНТИ	арх. Л. ПЕТКОВА	фаз. 3	ТП
		част	АРХ.

Съгласен с проекта ВЪЗЛОЖИТЕЛ :
 ДЯКО ДЯКОВ.....

РЪКОВОДИТЕЛ	арх. Л. ПЕТКОВА	д. 18	2022г.
		№	5/18