

ТАБЛИЦА ЗА ДОВЪРШИТЕЛНИТЕ РАБОТИ

ПОМЕЩЕНИЕ	ПОД	СТЕНИ	ТАВАН
ВХОД ЖИЛИЩА	КАМЕННИ ПЛ.	ЛАТЕКС ВУ ГИПС.МАЗ.	ЛАТЕКС ВУ ГИПС.МАЗ.
СТЪБИЩЕ	КАМЕННИ ПЛ.	ЛАТЕКС ВУ ГИПС.МАЗ.	ЛАТЕКС ВУ ГИПС.МАЗ.
ГАРАЖ	ЦИМ ЗАМ.	ЛАТЕКС ВУ ГИПС.МАЗ.	ПОСТНА БОЯ

УКАЗАНИЯ ЗА ИЗПЪЛНЕНИЕ НА СТРОИТЕЛСТВОТО:

1. Промени в процеса на строителството могат да се извършват само след съгласуване с проектантите и одобряване от Инвеститора и отразяване в Заповедната книга на обекта.
2. Всички мерки в чертежите са задължителни.
3. Отворите на ВК, ЕЛ и ОВ и-чи да се сверят от проектите в съответните части. Замонитиването на щранговете да става след приемане.
4. За всички стоманобетонни работи да се гледат конструктивните планове.
5. При изпълнение на подовите настилки да се спазват дадените слоеве за да се постигне светлата височина на помещенията.
7. Вътрешните стени с деб. 12см. да се зидат с тухли БДС 626-78/кухи/, което е задължително за мокри помещения.
8. Всички тръби на външен зид да се поставят в топлоизолационен кожух.
9. За вида на паралетите на тераси и стълби да се гледат детайлите, като е задължителна височина на паралета от готов под е 105см.
10. При оформяне на отворите за дограмата да се монтира закладните части предвидени в спецификацията на дограмата.
11. За довършителни работи, окачени тавани, настилки и облицовки да се гледат детайли или устни указания от архитекта.
12. Всички облицовани В.ТР. и хоризонтални преходи, да се направят от PVC. и се облекат с топлоиз. мин.вата
13. Да се предвиди топлоизолация на еркерите 10см.
14. Да се предвиди на дограмата външното стъкло нискоемисионно!

15. В коминните тела да не се включват камини!
16. Конденза от климатизите в PVC тр.Ф5см скрита в топлоизолацията и присъединена към канализацията.
17. Настилката в бани, wc 4 см и тераси е 6см- заради наклоните към П.С.
18. Всички вертикални канал и водосточни тръби да се скрият в куфарци от влагоуст кнауф и топлоизолация.
19. Шлицовете за ел.кабели да се затворят с негорим кнауф

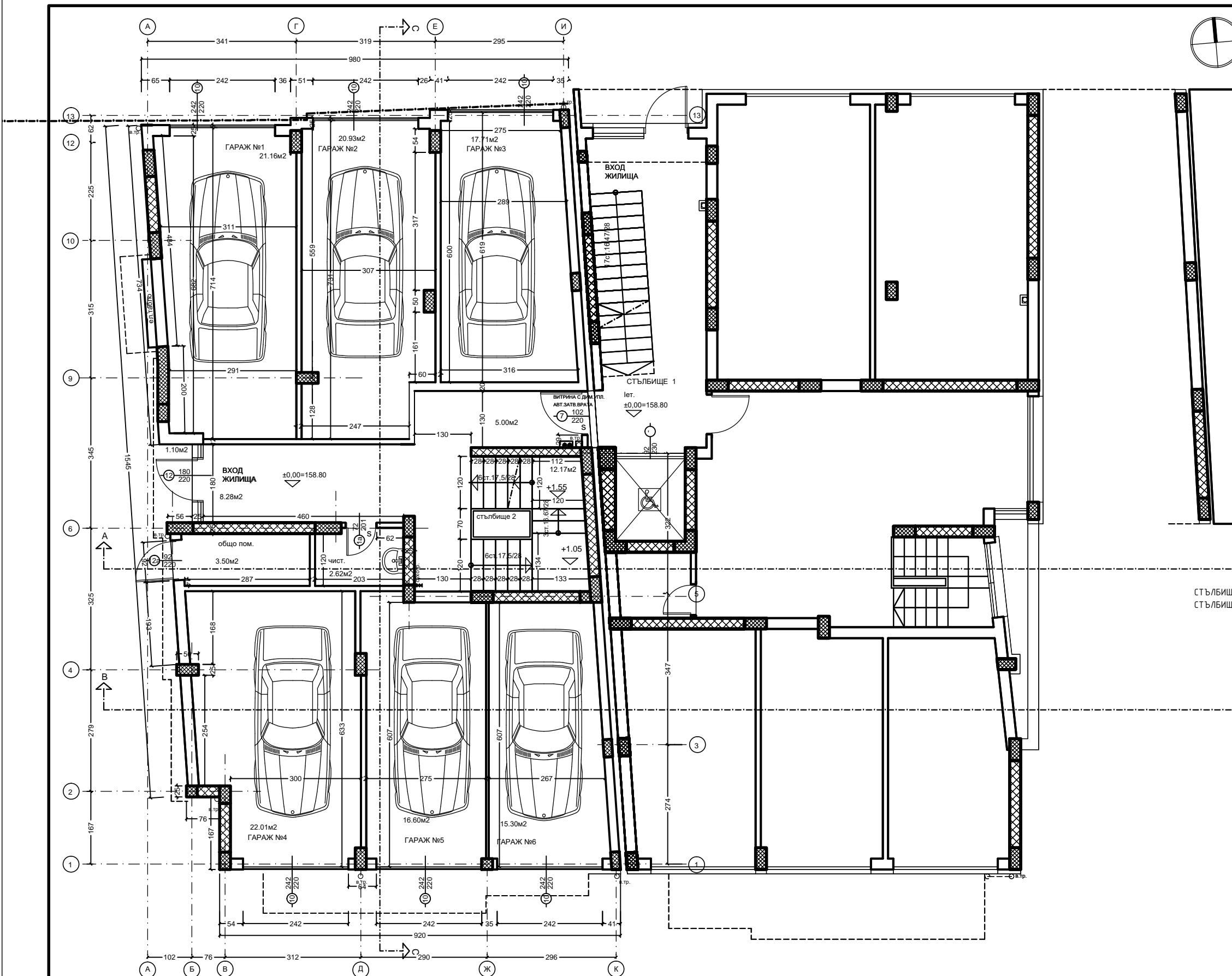
ЗАБЕЛЕЖКИ СЪГЛ. НАРЕДБА РД-02-20-2/2021Г.

1. Асансьор оразмерен за инвалиди, с авт. врати и мин. светла шир. 90 см.
2. Пред асансьора площадка 150/150 см.
3. Без деминация от входа до асансьора.
4. Всички входни врати - светла ширина 100см
5. Всички врати в апартаментите светла ширина 80 см.
6. Тактилни ивици в коридора от асансьор до апартамент.
7. Тактилни ивици на първо и последно стъпало на стълб. рамена.
8. Стълбите с височина под 17 см. и мин. ширина 120см.
9. Паралети от двете страни на стълбищното рамо с ръкохватка
10. Към терасите има врата светла шир. 80 см и площадка 150/150мин. с праг 2 см, скосен 2:1. Плътен паралет под 70 см.

СТЪЛБИЩЕ 1 Е ОСНОВНОТО СТЪЛБИЩЕ НА ОБЕДИНЕНАТА СГРАДА
СТЪЛБИЩЕ 2 Е ЕВАКУАЦИОННО, ПОРАДИ НАЛИЧИЕ НА КОНСТРУКТИВНА ФУГА

СЪГЛАСУВАЛИ
 ЧАСТ: К-ЦИИ ИНЖ. Ф. СТОЯНОВ
 ЧАСТ ЕЛ. ИНЖ. ВЛ. ПЕТКОВ
 ЧАСТ ВК ИНЖ. М. ДЕЛЧЕВА
 ЧАСТ ОВК ИНЖ. ИВАНОВ
 ЧАСТ: ПБ ИНЖ. НЕЙКОВ

АРХИТЕКТУРНО БЮРО АРХ. ПЕТКОВ		ПЕТИКОВ	
ПЛОВДИВ УЛ. Г. КОМИТАТА №14 ет. 6 тел. 032/64 24 20		ISSN 0897/70 50 12	
ОБЕКТ: ЖИЛИЩНИ СГРАДИ В УПИ XV-506, 1600 КВ. 631 ПО ПЛАНА НА ПЕТА ГРАДСКА ЧАСТ ПЛОВДИВ			
ПОДОБЕКТ: ЖИЛИЩНА СГРАДА С ВИСОЧИНА 10,00 И 15,00М. В УПИ XV-506, 1600 КВ. 631 ПО ПЛАНА НА ПЕТА ГРАДСКА ЧАСТ ПЛОВДИВ			
ЛИСТ: РАЗПРЕДЕЛЕНИЕ I ЕТАЖ М 1:50			
ПРОЕКТАНТИ	арх. Л. ПЕТКОВА	фаза	ТП
		част:	АРХ.
Съгласен с проекта ВЪЗЛОЖИТЕЛ: ДЯКО ДЯКОВ			
РЪКОВОДИТЕЛ	арх. Л. ПЕТКОВА	дата	2022г.
		л/№	4/18



НОВ СТРОЕЖ/ПРИСТРОЙКА

СГРАДА С АКТ ЗА ВЪВЕЖДАНЕ

РАЗПРЕДЕЛЕНИЕ I ЕТАЖ М 1:50
3П ЕТАЖ 167.22м2